

Action publique du 17 avril 2015

Contexte

- Les terres agricoles se raréfient partout dans le monde. Leur gestion fait dès lors de plus en plus l'objet de débat de société dans la mesure où optimisation économique et sociétale ne vont pas nécessairement de pair
- La thématique de l'accès au foncier est au cœur du travail de mobilisation et d'action du Réseau de Soutien à l'Agriculture Paysanne, avec un accent particulier sur la réalité locale
- Le 17 avril 2014 a été le théâtre de mobilisation diverses autour de l'activité de plantage de patate partout en Belgique sur des terrains menacés par le phénomène d'urbanisation¹
- La coopérative et fondation Terre-en-Vue a vu le jour au niveau belge et permet de rassembler des citoyens, des organisations et des acteurs publics qui souhaitent faciliter l'accès à la terre en Belgique.
- La thématique peut potentiellement déboucher sur des actions de citoyens concrètes et autonomes que nous pouvons renforcer
- La mise en place d'une plate-forme foncier agricole pour Wallonie et Bruxelles
- Le nouveau code wallon de l'agriculture qui ouvre différents chantiers en lien avec la thématique : la réforme du bail à ferme, la banque foncière et l'observatoire du foncier

Objectif de l'action publique

L'action vise à sensibiliser les citoyens de notre pays à la nécessité de défendre un accès démocratique à la terre pour le monde paysan belge et européen et pour les populations désireuses de produire leur propre alimentation.

L'action permet d'établir un lien cohérent entre les réalités vécues par le monde paysan belge et européen et le phénomène d'accaparement de terres subi par des populations du Sud.

Critères de réussite

Concrètement, l'action doit contribuer à alimenter un débat autour de la gestion de nos terres qui se traduit par :

- Une meilleure appropriation de la problématique par les porteurs de l'action
- Une sensibilisation des personnes interpellées sur la place publique
- Une couverture de l'action au niveau médiatique, local et national
- Un soutien plus important aux revendications politiques de nos associations/organisations
 - o Celles des ONG travaillant autour des responsabilités belges dans les accaparements de terres étrangères
 - o Celles des associations membres de la plateforme foncière agricole de Wallonie autour d'une politique d'accès au foncier plus favorable à l'agriculture paysanne

Thèmes soulevés

- La Souveraineté Alimentaire: ambition de recréer un système alimentaire en fonction des attentes de la société et non de sa rentabilité économique à court terme.
- L'agroécologie: le modèle de production paysan que nous souhaitons promouvoir

¹ Voir : <http://luttes-paysannes.be/>

- Le droit à l'alimentation : la considération que l'accès à une ressource naturelle telle que la terre est un droit inaliénable qui doit prévaloir sur les logiques spéculatives dont elles font l'objet.

Message

La terre agricole fait l'objet de spéculation économique sans précédent qui constitue une véritable menace pour l'exercice de notre droit à un accès régulier, permanent et libre à une alimentation saine et durable. Ce phénomène est bien évidemment visible au Sud, avec les accaparements de terres à grande échelle. Mais il se décline également chez nous, sous d'autres formes (concentration des terres agricoles, urbanisation croissante, usages non alimentaires, etc.).

Nos modes de consommations exercent indéniablement une influence importante sur l'évolution du prix des terres agricoles. En limitant, et en réinventant de nouveaux modes de consommation, nous pouvons déjà limiter fortement la pression que nous exerçons sur les terres du Sud et du Nord.

Il est nécessaire de mettre en place des mécanismes qui garantissent un accès démocratique à la terre pour le monde paysan. Si cela est vrai pour le Sud, cela l'est tout autant pour les paysans belges et européens et pour les populations désireuses de produire leur propre alimentation.

En faisant évoluer, par nos actions, la gestion publique et privée de nos terres agricoles, nous pouvons créer un contexte plus favorable à la résolution des problèmes auxquels sont aujourd'hui confrontées les paysans du Nord et du Sud. En effet, l'établissement de mécanismes de protection des terres agricoles chez nous constituent un fondement légitime sur lesquels les populations du Sud peuvent établir leurs revendications d'un droit d'accès à la terre.

Sans attendre la réaction d'acteurs publics ou privés, il est d'ores et déjà possible d'agir pour défendre l'accès au foncier agricole belge en agissant en collectifs citoyens pour faire évoluer les mentalités et les réalités au niveau local.

Période

Du vendredi 27 mars au vendredi 17 avril

Quoi

Exposition sur la place publique de la problématique de l'accès à la terre

Supports existants

1. PANNEAU 1 : sur un lieu public pour attirer les passants vers soi (Roll up ou/et Bâche Mesh)



Figure 1: Roll Up géant (200 / 214,5 cm)



Figure 2: Bâche Mesch (210/300 cm)

2. AFFICHE 1 format A1 : L'énonciation de l'enjeu de l'accès à la terre

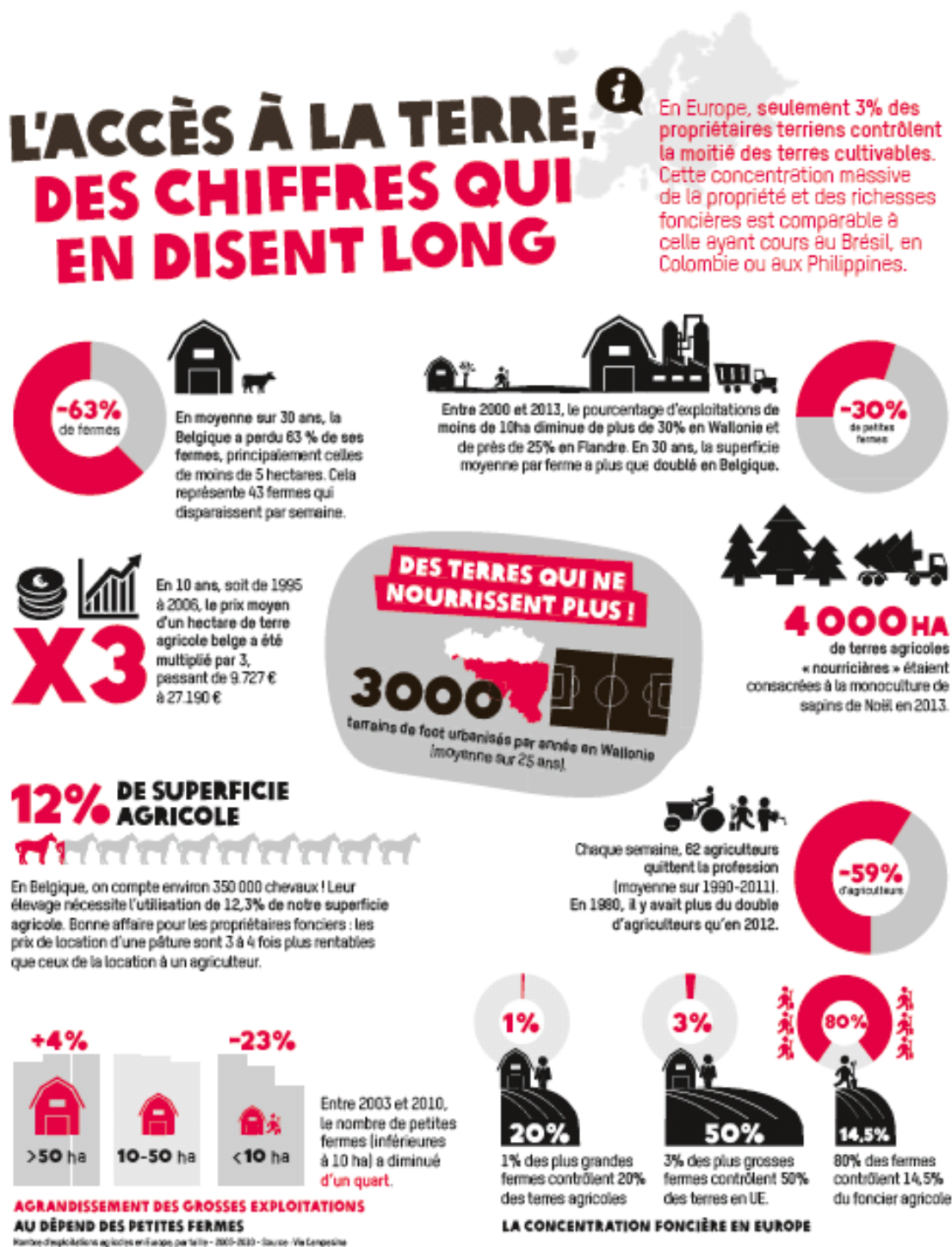


Figure 3: Affiche du 17 avril format A1

3. AFFICHE 2 format A1 : le témoignage d'un cas concret de difficulté d'accès à la terre vécu dans votre province. A CRÉER SOI-MÊME !
4. PANNEAU 2 : support que vous trouvez/créez vous-même afin de mener l'action DAZIBAO.

Commande des supports : via un mail adressé à corentin.dayez@mdmoxfam.be avec intitulé « commande action 17/04 »

Déclinaison de l'action DAZIBAO

- I. L'exposition du panneau 1 et des affiches 1 et 2 sur la place publique a pour but de susciter un questionnement des citoyens auxquels nous nous adressons.
- II. Ceux-ci sont ensuite invités à faire part de leurs réactions sur le deuxième large panneau. A la question de savoir « que mangerons-nous demain ? », l'enjeu est de comprendre le type de réaction cela suscite chez eux. >>>> ILS ECRIVENT SUR LE SECOND PANNEAU/COLLENT DES POST-IT/ETC...
- III. Les réflexions des uns et des autres sont de la sorte rendues publiques pour tout le monde. Elles sont donc censées évoluer et s'approfondir progressivement tout au long de l'action. Au bout de l'action, ce deuxième panneau reflètera l'ensemble de la réflexion du public, qui peut être valorisé ultérieurement.

Prolongement : l'action DAZIBAO peut donner lieu à des prolongements divers qui sont évidemment bienvenus et souhaitables :

1. Action symbolique illustrant un accaparement de terre/la concentration foncière
2. Stand de dégustation de production locale
3. Stand d'information et de partage de publication
4. Promotion de Terre-en-Vue via leurs dépliants
5. Marque de soutien à la revendication des ONG Nord/sud sur les accaparements des terres dans le Sud
6. Exposition complète de [terre en jeu](#) qui intégrera cas belges dans la version qui circulera entre nous
7. La plantation de patates sur des terrains agricoles menacés
8. Etc.

Moyens : les collectifs qui veulent porter l'action au niveau local disposent du matériel d'exposition et des 3 panneaux d'affichages sur commande. Tout prolongement éventuel de l'action est, à ce stade, assumé par le collectif de manière autonome.

Visibilité de l'action

Le 17 avril, une communication publique visant les médias nationaux rendra compte des différentes actions décentralisées portées par les associations/collectifs citoyens membres du RESAP. Il s'agira essentiellement d'un rappel de ce que signifie la journée du 17 avril et des motivations à porter nos actions décentralisées.

A cet effet, une couverture médiatique décentralisée des différentes actions est nécessaire : photos des actions, interviews, contacts avec la presse locale.

L'annonce et la couverture des différents événements seront centralisés sur la page web <http://luttres-paysannes.be/> de manière à renforcer l'action des uns et des autres.

Annouer une action

Afin de renforcer la visibilité des différentes actions, leur annonce sera centralisée sur le site <http://www.luttres-paysannes.be/>

Pour inscrire ces actions sur le site, renvoyez un mail à corentin.dayez@mdmoxfam.be et seb.kennes@rencontredescontinents.be

La mise à jour de ces actions se fera sur le document suivant : https://docs.google.com/spreadsheets/d/1KLMGV9qNQJZwMXjIT4QOurphdTkdqfLYT41WE9I_Y/edit?usp=sharing

Supports / Ressources

Les différents supports dont nous disposons

- Un numéro du [magazine Déclics](#) d'Oxfam-Magasins du monde sur le sujet
- L'accès au foncier au Sud comme au Nord - [Cahier thématique 2014](#)
- Pour un meilleur accès à la terre en Belgique et en Europe - [Étude - Septembre 2014](#)
- [Dossier](#) sur les fausses idées reçues sur les accaparements de terre - coalition contre la faim
- [Dossier](#) sur les responsabilités belges dans le phénomène d'accaparement des terres dans le Sud
- [Page d'information](#) de Nature et Progrès en vue de la préparation de leurs soirées d'échanges sur la thématique
- VIDEOS :
 - o [Vidéo](#) d'animation sur le problème de l'accès à la terre en Belgique
 - o [Vidéo](#) expliquant l'action du 17 avril du Réseau de Soutien de l'Agriculture Paysanne
 - o [Vidéo](#) expliquant ce qu'est terre-en-vue pour un de ses membres fondateurs
 - o [Vidéo](#) de témoignage concret de paysans en difficultés d'accès à la terre en Belgique
 - o [Vidéo](#) d'un cas emblématique d'expulsion d'un paysan en France
 - o [Vidéo](#) de vulgarisation sur la problématique de la raréfaction des terres dans le monde

Les supports externes à nos organisations

- [Bande dessinée](#) « Le prix de la terre » évoquant la problématique de la location des terres agricoles en France. La problématique est sensiblement la même en Belgique.
- Revue de fond sur la problématique de l'accès au foncier (très approfondis) [Dossier : Le foncier agricole: lieu de tensions et bien commun.](#)