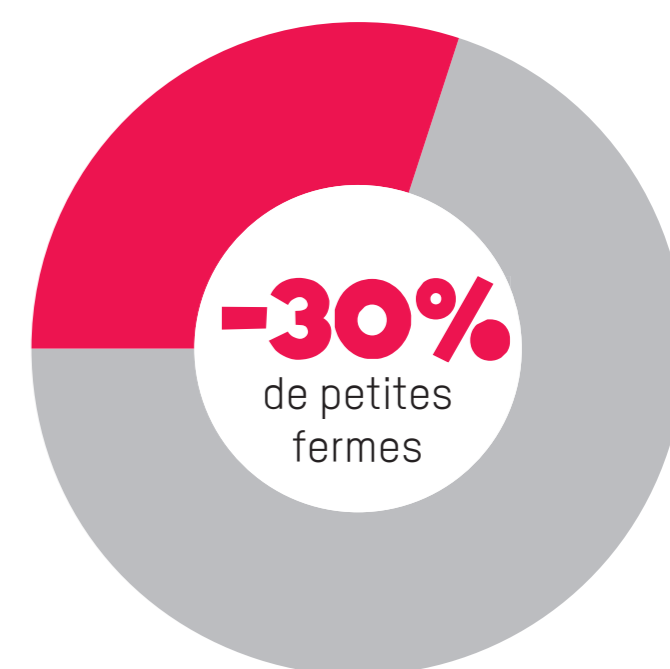
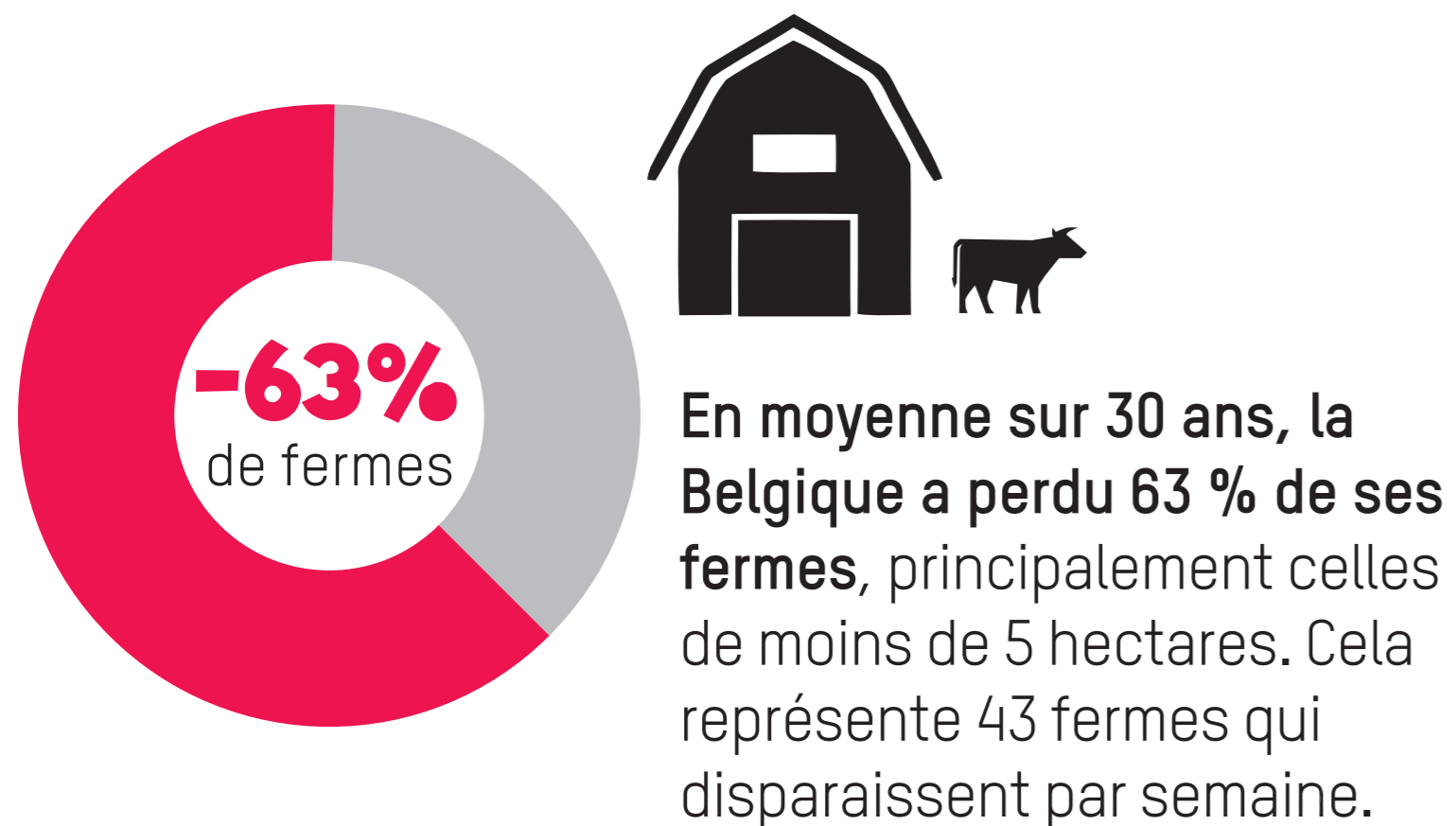
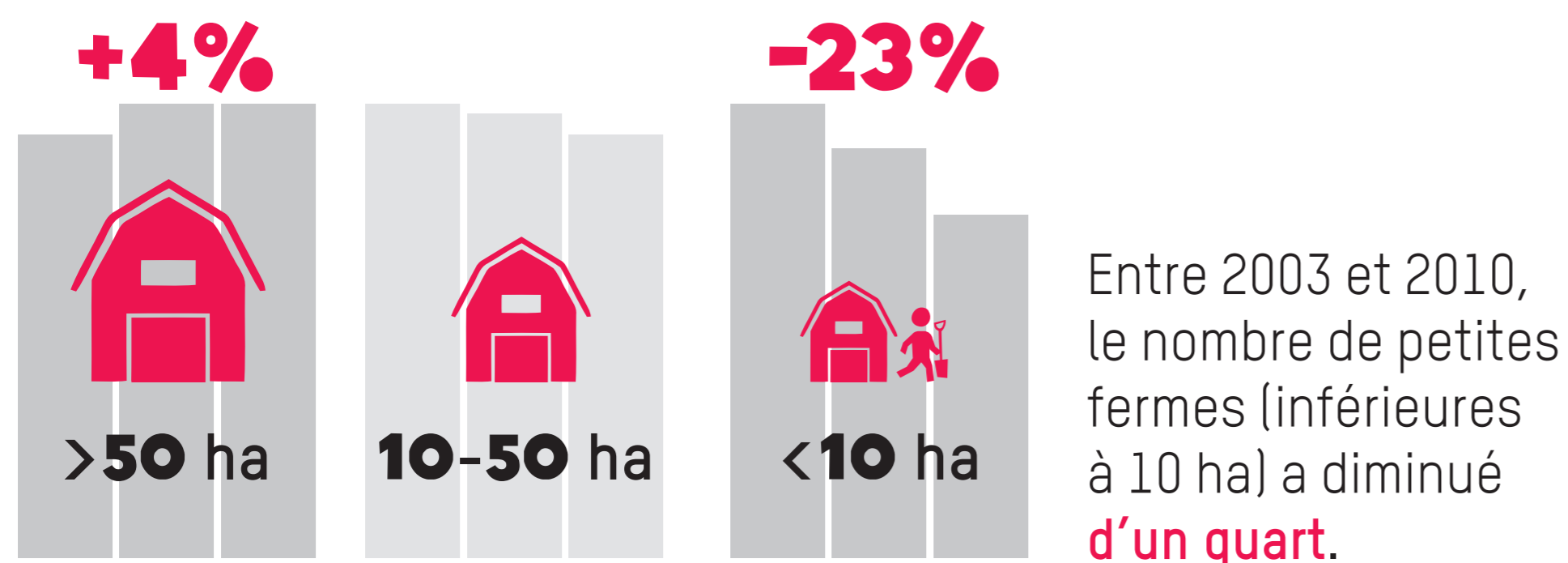
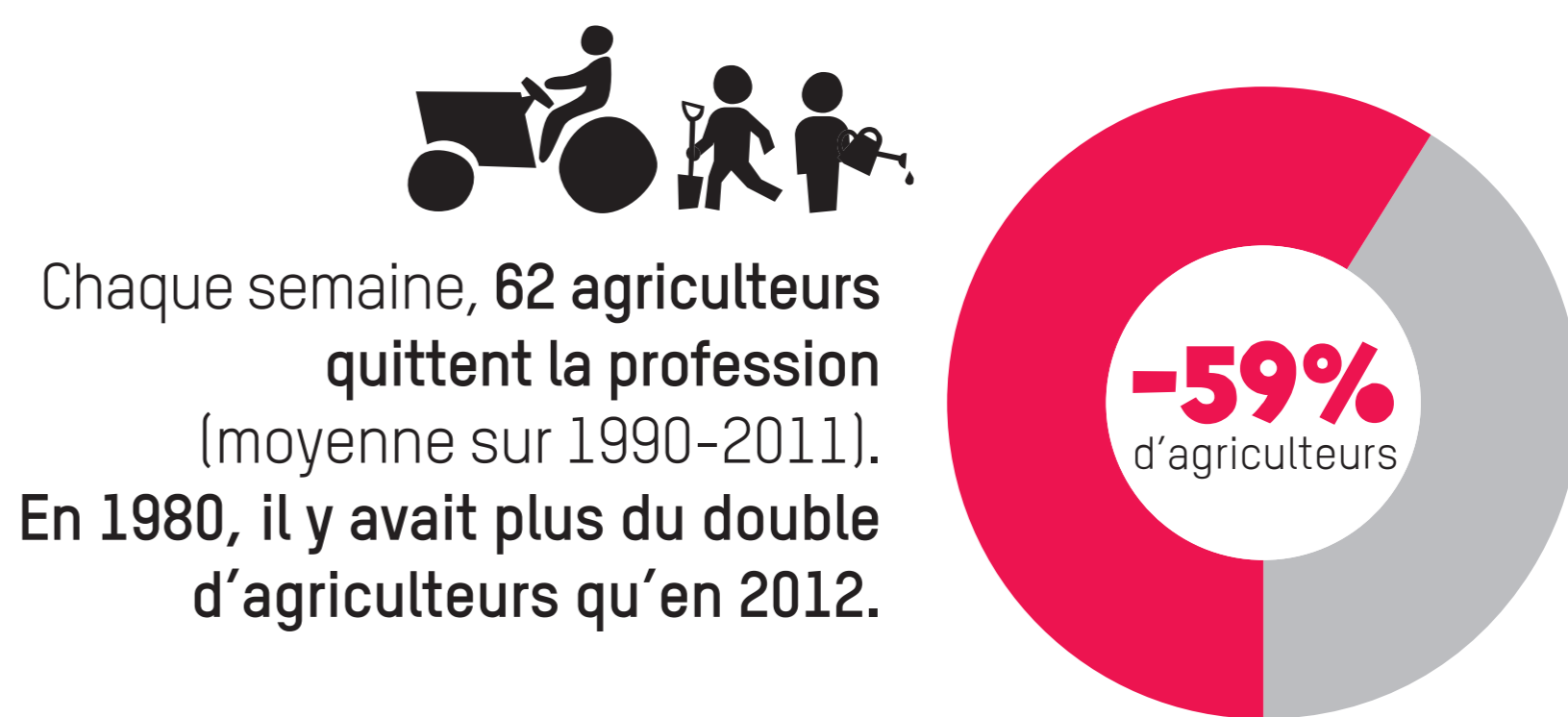


L'ACCÈS À LA TERRE, DES CHIFFRES QUI EN DISENT LONG

En Europe, **seulement 3% des propriétaires terriens contrôlent la moitié des terres cultivables.** Cette concentration massive de la propriété et des richesses foncières est comparable à celle ayant cours au Brésil, en Colombie ou aux Philippines.

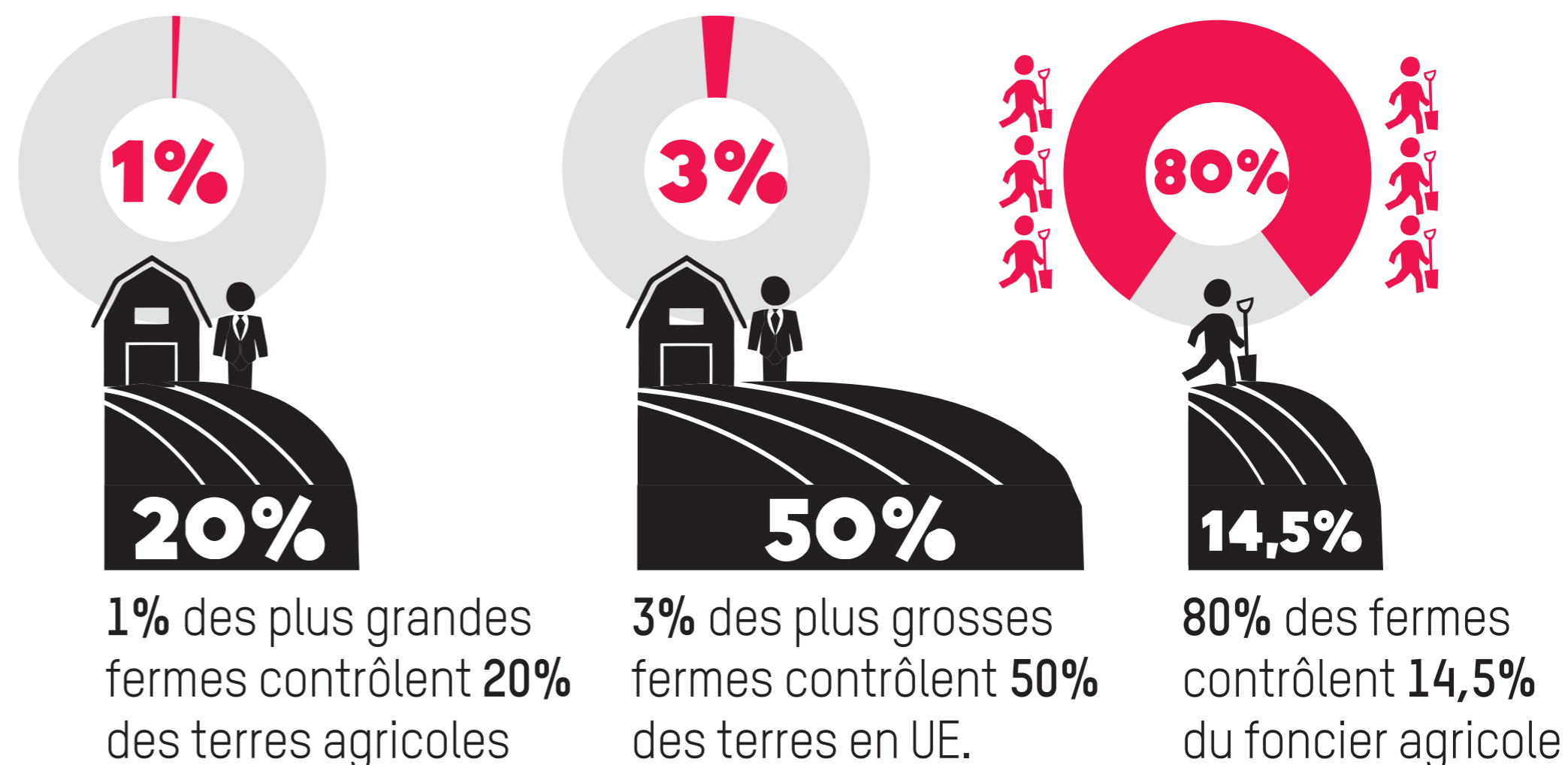


En Belgique, on compte environ 350 000 chevaux ! Leur élevage nécessite l'utilisation de 12,3% de notre superficie agricole. Bonne affaire pour les propriétaires fonciers : les prix de location d'une pâture sont 3 à 4 fois plus rentables que ceux de la location à un agriculteur.



AGRANDISSEMENT DES GROSSES EXPLOITATIONS AU DÉPEND DES PETITES FERMES

Nombre d'exploitations agricoles en Europe, par taille - 2003-2010 - Source : Via Campesina



LA CONCENTRATION FONCIÈRE EN EUROPE